

SAFETY

سهم وقاية لأجهزة السلامة
Sahm Weqaya Firefighting Equipment company



swffeco.com

0552153136 - 0534210027 - 0538697429 Info@Swffeco.com

المملكة العربية السعودية - القصيم

المحتوى

04-09

عن شركتنا

ABOUT US

10-27

خدماتنا

OUR SERVICES

28

منتجاتنا

OUR PRODUCTS

29

عملائنا

OUR CLIENTS

30-31

التراخيص والاعتمادات

LICENSES &
CERTIFICATIONS

LICENSES &
CERTIFICATIONS



Vision رؤيتنا

أن نكون منشأة خدمية متميزة ورائدة في مجال توريد وتركيب أنظمة مكافحة الحرائق وأنظمة الإنذار المبكر من الحريق وجميع منتجات السلامة والوقاية ذات الجودة والموثوقية العالية ، وأن نكون من أوائل الشركات في أداء الأعمال وفق أعلى معايير الجودة والابتقان .

In order to be a distinguished and leading service facility in the field of supplying and installing firefighting systems, early fire alarm systems and all safety and prevention products of high quality and reliability, and to be one of the first companies in performing business according to the highest standards of quality and proficiency .



Mission رسالتنا

نهدف إلى أن نكون صمام الأمان الأول في أنظمة الإنذار ومكافحة الحرائق والحماية باستخدام أحدث الأجهزة والتقنيات المطبقة بالتوافق مع المعايير الدولية والكود السعودي ومعايير وأنظمة الدفاع المدني في المملكة العربية السعودية.

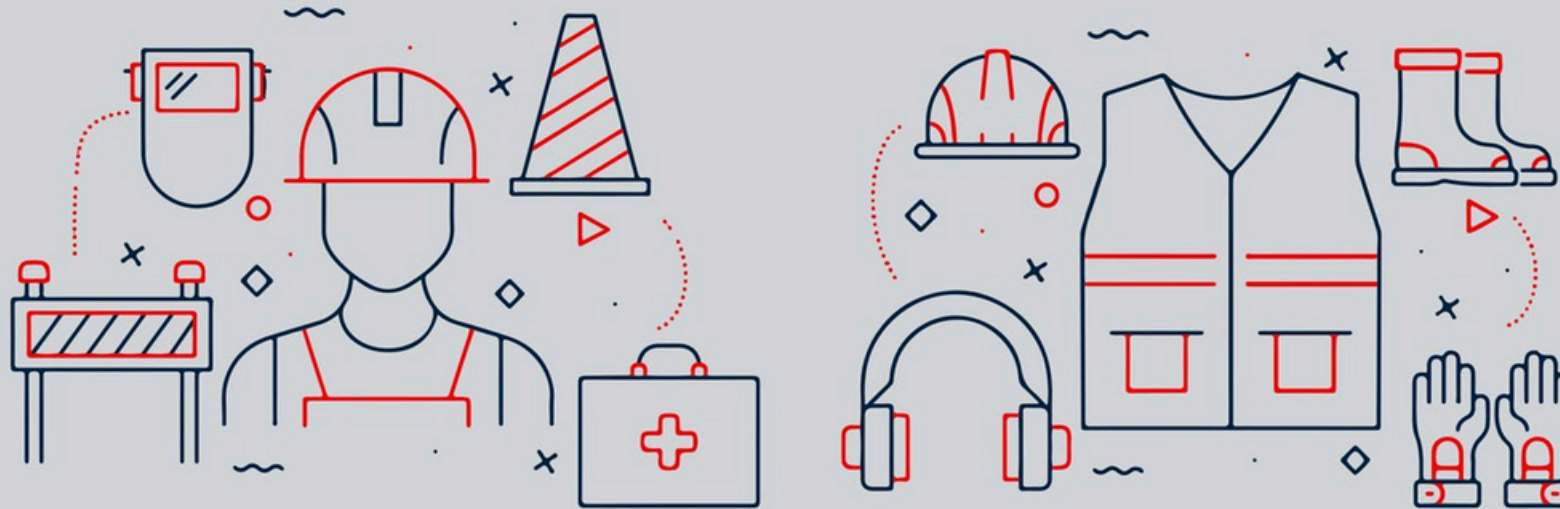
We aim to be the first safety valve at fire alarm, firefighting and protection systems by using the latest appliances and applicable techniques in conformation with the international standards and Saudi code and civil defense standards and the regulations in the Kingdom of Saudi Arabia.

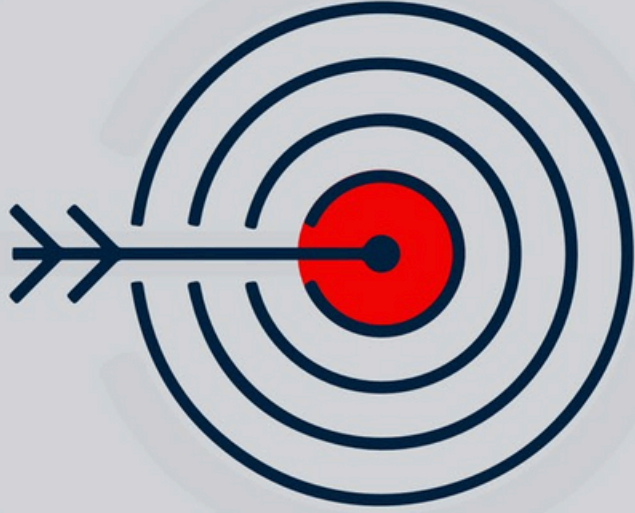


Values قيمنا

- ✦ To ensure the high quality products in conformation with the requirements of the civil defense and Saudi code and also NFPA and to adhere
- ✦ To the sincerity and supreme manners, quality, international criteria and proficiency at all of our dealings and to be featured with the full respect for the privacies and rights of customers.
- ✦ To take care of opinions and complaints of the customers and grant them the full respect.
- ✦ We usually feel that we are honest to the safety and quality of our products and services.
- ✦ We use the tools and devices with high levels of quality and safety standards in all our products and work.

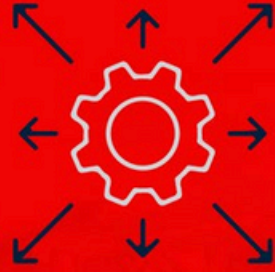
- ✦ تأمين منتجات ذات جودة عالية تتوافق مع متطلبات الدفاع المدني والكود السعودي و NFPA.
- ✦ الالتزام بالصدق و الأخلاق السامية والجودة والمعايير العالمية والإتقان في جميع تعاملاتنا .
- ✦ الاحترام الكامل لخصوصيات وحقوق العملاء .
- ✦ العناية بآراء وشكاوى العملاء ومنحها الاهتمام الكامل .
- ✦ نستشعر دائماً أننا أمناء على سلامة وجودة منتجاتنا وخدماتنا .
- ✦ استخدام الأدوات والأجهزة ذات المستويات و المواصفات العالية من الجودة والأمان في جميع منتجاتنا وأعمالنا .





أهدافنا Goals

- تقديم خدمة احترافية شاملة في مجال الوقاية من الحرائق ومستلزمات الحماية والسلامة .
 - بيع وتركيب مختلف منتجات الشركة وتنفيذ المشاريع بمستويات عالية من الدقة والجودة والإتقان وباستخدام أفضل التقنيات والأجهزة والأدوات .
 - تقديم خدمات ما بعد البيع شاملة ومميزة سواء للمنتجات بعد التركيب أو للمشاريع بعد تنفيذها .
 - أن يكون الفريق الفني والإداري والداعم بما في ذلك الكفاءات المدربة الصادقة وموظفي الشركة المختلفين على مستوى عالٍ من المهارة والأخلاق .
 - المشاركة الفعالة في المسؤولية الاجتماعية .
- To provide a comprehensive professional service in the field of fire prevention and protection and safety supplies.
 - To sell and install various products of the company and carry out projects with high levels of accuracy, quality and proficiency, and using the best techniques, devices and tools.
 - To provide a comprehensive and distinctive after-sales services, whether for products after installation or for projects after their execution.
 - To be the technical, administrative and support team including sincere trained competencies, and the various employees of the company with a high level of skill and manners.
 - The effective participation in social responsibility.



نطاق العمل SCOPE OF WORK

- 1 - توريد جميع أنظمة الوقاية والحماية من الحريق .
- 2 - توفير جميع معدات السلامة الشخصية والمهنية .
- 3 - تركيب وتشغيل جميع أنظمة الوقاية والحماية من الحريق وفق الخطط المعتمدة من قبل الاستشاري .
- 4 - تشغيل وصيانة جميع أنظمة الوقاية والحماية من الحريق من قبل فريق مؤهل من المهندسين والفنيين في مجال الشركة .

- 1 - To supply all fire prevention and protection systems.
- 2 - To ensure all personal and professional safety equipment.
- 3 - To install and operate all fire prevention and protection systems according to the approved plans by the consultant .
- 4 - To operate and maintenance all fire prevention and protection systems by a qualified team of engineers and technicians at the field of the company .

جميع منتجاتنا حاصله على

**ALL OF OUR PRODUCTS
ARE CERTIFIED**



خدماتنا

OUR SERVICES

تعمل شركة نظم الوقاية لأجهزة السلامة على توريد وتنفيذ أنواع مختلفة من أنظمة السلامة ، من خلال علاقاتها المتميزة مع الوكلاء المعتمدين. كما يوجد لدى الشركة كادر هندسي مؤهل لدراسة وتصميم المشاريع السكنية والتجارية والصناعية ، واعتماد الخطط ودراسة المشاريع من الجهات الحكومية وإدارات الدفاع المدني.

مضخات
الحريق
F I R E
P U M P S

أنظمة
الإطفاء اليدوي
MANUAL
FIRE-FIGHTING
SYSTEMS

أنظمة الإطفاء الآلي
بالماء (المرشات
المائية التلقائية)
AUTOMATIC FIRE-FIGHTING
SYSTEMS BY WATER
(WATER SPRINKLERS)

أنظمة
الإطفاء بالغاز
GAS FIREFIGHTING
SYSTEMS (FM-200
NOVEC - CO2)

أنظمة الإنذار
المبكر من الحريق
FIRE ALARM
SYSTEMS

كاميرات
المراقبة
SURVEILLANCE
C A M E R A S

NUZM ALWEQAIA Company for Safety Devices works to supply and implement different types of safety systems, through its distinguished relations with authorized agents. The company also has a qualified engineering staff to study and design residential, commercial and industrial projects, and to approve plans and study projects from government agencies and civil defense departments.

شبكات التغذية الأرضية
(البولي ايثلين)
POLYETHYLENE
WORKS (HDBE)

صيانة و تعبئة
طفايات الحريق
MAINTENANCE &
REFILLING OF FIRE
EXTINGUISHERS

عقود الصيانة
السنوية
ANNUAL
MAINTENANCE
CONTRACTS

بلدي
(شهادة تركيب ادوات
سلامة/ تقرير فني)
SAFETY EQUIPMENT
INSTALLATION
CERTIFICATE

الاستشارات
والدراسات الفنية
CONSULTING
AND TECHNICAL
STUDIES

تصميم واعتماد
مخططات السلامة
DESIGN & APPROVAL
OF SAFETY PLANS

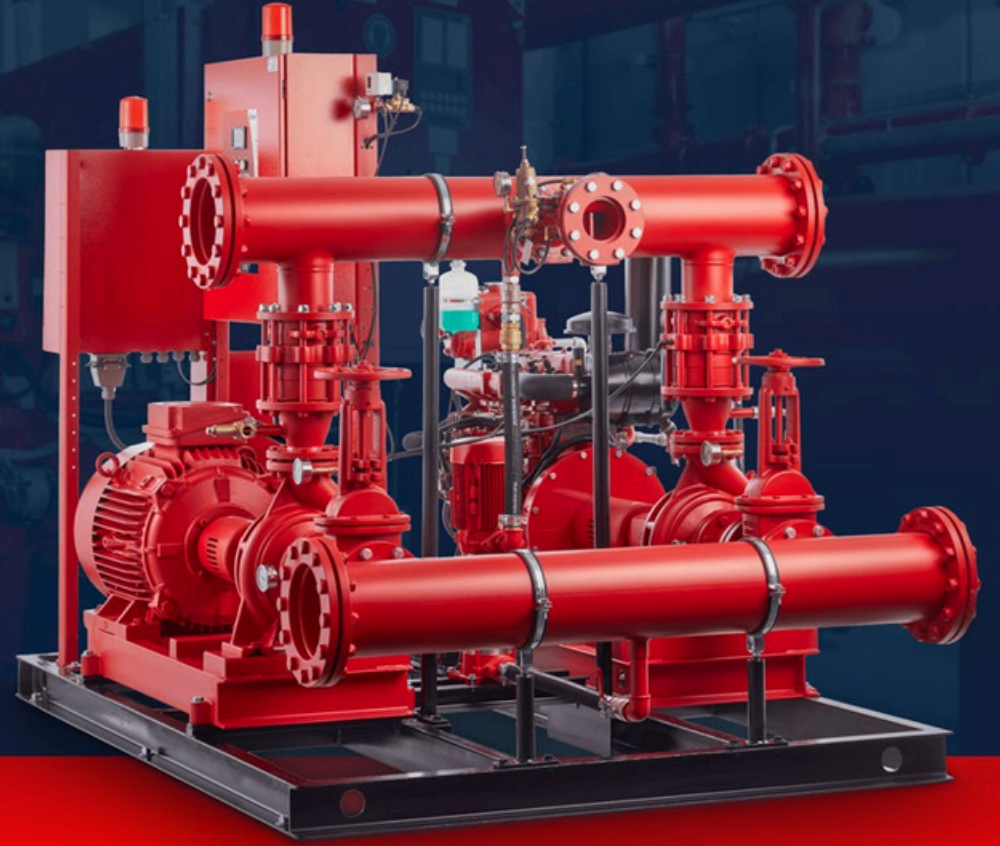
FIRE PUMPS مضخات الحرائق

تعد مضخة الحريق جزءاً من إمدادات المياه لنظام رش الحريق وتعمل بالطاقة الكهربائية أو الديزل أو البخار. توصيل المضخة إما متصل بشبكة إمدادات المياه الجوفية العامة ، أو بمصدر مياه ثابت (على سبيل المثال ، خزان ، بحيرة،...الخ).

The fire pump deemed a part of the water supply of a fire sprinkler system and is powered by electric, diesel or steam. The pump connection is either connected to the public groundwater supply network, or to a fixed water source (for example, a tank, a lake,....etc.).

توفر المضخة تدفقاً للمياه عند ضغط أعلى لرافعات نظام الرش وأنابيب خرطوم المياه . يتم اختبار مضخة الحريق وإدراجها لاستخدامها على وجه التحديد لخدمة الحرائق من قبل وكالة اختبار وقائمة خارجية ، مثل LU أو MF labolG الكود الرئيسي الذي يحكم تركيبات مضخات الحريق في أمريكا الشمالية هو معيار APFN 02 الصادر عن الجمعية الوطنية للحماية من الحرائق لتركيب مضخات حريق ثابتة للحماية من الحرائق.

The pump provides water flow at a higher pressure to the sprinkler system risers and hose water pipes. The fire pump is tested and registered for usage specifically for fire service by an external testing and registration authority, such as UL or FM Global which is the main code governing fire pump installations in North America as NFPA 20 standard which is issued by the National Fire Protection Association for the installation of protection fire pumps for fire protection.



تعمل مضخات الحريق إما بواسطة محرك كهربائي أو محرك ديزل ، أو في بعض الأحيان توربين بخاري. إذا كان رمز البناء المحلي يتطلب طاقة مستقلة عن شبكة الطاقة الكهربائية المحلية ، فقد تستخدم المضخة التي تستخدم محركاً كهربائياً ، عند توصيلها عبر مفتاح تحويل مدرج ، تركيب مولد الطوارئ.

The fire pumps are operating by either an electric motor, a diesel engine, or sometimes a steam turbine. If the local building code needs and independent power of the local electric power, a pump using an electric motor, when connected through an included transfer switch, may use an emergency generator installation.

تبدأ مضخة الحريق عندما ينخفض الضغط في نظام رش الحريق أقل من العتبة. ينخفض ضغط نظام الرش بشكل ملحوظ عندما يتعرض واحد أو أكثر من رشاشات الحريق للحرارة فوق درجة حرارة تصميمهم , ويفتح , ويطلق الماء. بالتناوب , يتم فتح بكرات خرطوم حريق أخرى أو وصالت أخرى لمكافحة الحرائق , مما يؤدي إلى انخفاض الضغط في مفتاح مكافحة الحرائق الرئيسي.

The fire pump starts when the pressure in the fire sprinkler system decreases below the limited threshold. The sprinkler system pressure decreases significantly when one or more fire sprinklers are exposed to heat above their limited temperature, so it will open, and release water and alternately, other fire hose reels or other firefighting connections are opened, causing the pressure to drop in the main firefighting switch.



هناك حاجة لمضخات الحريق عندما لا يتمكن نظام المياه البلدية المحلي من توفير ضغط كافٍ لتلبية متطلبات التصميم الهيدروليكي لنظام رش الحريق. يحدث هذا عادةً إذا كان المبنى طويلًا جدًا , كما هو الحال في المباني الشاهقة , أو في الأنظمة التي تتطلب ضغطاً طويلاً مرتفعاً نسبياً عند رشاش الحريق من أجل توفير كمية كبيرة من الماء , كما هو الحال في مستودعات التخزين. هناك حاجة أيضاً إلى مضخات الحريق إذا تم توفير إمدادات المياه للحماية من الحريق من خزان تخزين المياه من مستوى الأرض. تشمل أنواع المضخات المستخدمة في خدمة الاطفاء : صندوق الانقسام الافقي , وعلبة الانقسام الرأسي , والخط العمودي , والتوربينات العمودية , وشفت النهاية.

Fire pumps are required when the local municipal water system cannot provide sufficient pressure to fulfill the hydraulic requirements of the fire sprinkler system and this usually occurs if the building is very high, such as in tall buildings, or in systems that need relatively high pressure at a fire sprinkler in order to supply a large amount of water, such as in storage tanks. Fire pumps are also required if water supply is provided for fire protection from a ground level water storage tank.

The used types of pumps in the fire services include: horizontal split box, vertical split bottle, vertical line, vertical turbine, and end suction.

FIRE EXTINGUISHERS الإطفاء باستخدام طفايات الحريق

هي أجهزة إطفاء متنقلة يمكن حملها باليد أو تحمل على عربة أو مقطورة يمكن جرها , واليزيد وزن الطفاية المحمولة باليد عن (61 كجم , وإرتفاعها عن 1.0متر , فوق أرضية الغرفة أو الممر, بينما يكون وزن الطفاية المحمولة على عجلات بين 61 و 62 كجم (, ويزيد وزن الطفاية المقطورة على عجلات عن (05) كجم ومن أنواعها * الطفايات المائية * طفايات البودرة الكيميائية الجافة - الطفايات الرغوية أو الفوم - طفايات ثاني أكسيد الكربون - الطفايات التي تحتوي السوائل الكيميائية - طفايات الوسائط النظيفة

They are portable extinguishing devices that can be carried by hand or by a cart or trailer that can be towed and the weight of the portable extinguisher does not exceed than (16) kg, and its height is not exceed than 1,0 meters, above the floor of the room or corridor, while the weight of the portable extinguisher on wheels, is between (16 and 26 kg), and the weight of the wheeled extinguisher exceeds than (50) kg and its types include * water extinguishers * dry chemical powder extinguishers - foam extinguishers - carbon dioxide extinguishers - extinguishers that consisted of chemical liquids - clean media extinguishers.



01

MANUAL أنظمة الإطفاء اليدوية FIRE FIGHTING SYSTEMS

أنظمة الإطفاء بصناديق الحريق FIRE FIRE-FIGHTING SYSTEMS BY FIRE BOXES

خرطوم إطفاء الحريق بالماء ، تستخدم خرطوم المياه في عمليات الإطفاء لسهولة التعامل بها وسرعة الاستجابة ولا تحتاج التعامل لخبرات خاصة بل يسهل لأي شخص استخدامها بقليل من التدريب و الشرح .

They are water fire extinguishing hoses that are used in firefighting operations for ease of handling and speed of response, and do not need to deal with special expertise, but it is easy for anyone to use them with a little training and explanation.



02

THE WET SYSTEM

النظام الرطب

أنظمة الإطفاء الآلي بالماء (المرشات المائية التلقائية)

A U T O M A T I C F I R E - F I G H T I N G S Y S T E M S B Y W A T E R (W A T E R S P R I N K L E R S)

النظام الرطب ، يتكون النظام من رؤوس مرشات مائية اتوماتيكية متصلة بشبكة أنابيب مملوءة بالماء بمصدر مياه موثوق وبحيث يتم تدفق الماء مباشرة من الرأس أو الرؤوس التي تكون قد تأثرت بالحرارة الناتجة عن الحريق. يتم الإستعانة بالنظام الرطب كنظام إطفاء في الاشغالات والمساحات التي تكون فيها درجة الحرارة طبيعية أي ليست شديدة البرودة او شديدة الحرارة (درجة حرارة الماء ال تقل عن 4 درجات مئوية ولا تزيد عن 07 درجة مئوية) أو الأنظمة التي تحتاج إلى ضغط لا يزيد عن (21.1) بار .

The system is consisted of automatic water sprinkler heads which are connected to a network of water-filled pipes and to ensure a reliable water source, so that the water flows directly from the head or heads that have been affected by the heat resulting from the fire. (B) The wet system is used as an extinguishing system in the works and areas where the temperature is normal, and that means not too cold or too hot (water temperature is not less than 4 degrees Celsius and not exceed than 70 degrees Celsius) or systems that need pressure not exceeding than (12.1) bar.

1

2

Dry piping system (1). The dry piping system is consisted of heads of water sprinklers that are working automatically and connected by pipes full of compressed air or nitrogen and in case temperature rises, nitrogen or compressed air flows out, thus filling the network with water and flowing out from the open sprinkler heads or heads. (2) The dry system is used as an extinguishing system in occupancy and areas subject to freezing, such as coolers and freezers (surrounding temperature is less than 4 degrees Celsius) or in high temperature works such as pouring (surrounding temperature is more than 70 degrees Celsius) or systems that need pressure exceeding than (12.10) bar, as well as systems whose water temperature in the system exceeds than (49) degrees Celsius.

DRY PIPING SYSTEM

النظام الجاف



النظام الجاف ، يتكون النظام من رؤوس مرشات مائية تعمل اتوماتيكياً متصلة بشبكة أنابيب مملوءة بالهواء أو النيتروجين المضغوط وفي حال ارتفاع درجة الحرارة يتدفق النيتروجين أو الهواء المضغوط للخارج وبالتالي تمتلئ الشبكة بالماء وتتدفق من رؤوس المرشات المفتوحة. يتم الاستعانة بالنظام الجاف كنظام إطفاء في الاشغالات والمساحات المعرضة للتجمد مثل المبردات والفریزرات (درجة حرارة الحيز تقل عن 4 درجات مئوية) أو في الاشغالات ذات درجة الحرارة المرتفعة مثل المساكب (درجة حرارة الحيز تزيد عن 07 درجة مئوية) أو الأنظمة التي تحتاج الي ضغط يزيد عن (21.01) بار , كذلك الأنظمة التي تزيد درجة حرارة الماء عن (94) درجة مئوية.

PRE-ACTION SYSTEM النظام المؤخر



النظام المؤخر ، يتكون النظام من رؤوس مرشات مائية تعمل اتوماتيكياً متصلة بشبكة أنابيب مملوءة بالهواء المضغوط أو غير المضغوط ونظام إنذار تلقائي يتم تحديد نوعه حسب طبيعة التشغيل متصل بلوحة تحكم رئيسية بحيث يتم توزيع مكونات نظام الإنذار التلقائي (كواشف حرارة أو دخان أو لهب) في نفس المنطقة المحمية برؤوس المرشات المائية ، عند عمل نظام الإنذار التلقائي فإنه يرسل إشارة الى الصمام السابق ليسمح هذا الصمام بدوره بمرور الماء في شبكة الأنابيب ومن ثم التدفق من أي رأس أو رؤوس مرشات مفتوحة نتيجة تأثرها بالحرارة . يتم الاستعانة بالنظام المؤخر كنظام في الدشغالات التي يخشى فيها حدوث تدفق مفاجئ للماء نتيجة تعرض رؤوس المرشات للعوامل غير الحرارية أو في الدشغالات التي تحتوي على موجودات ذات قيمة عالية حيث يمكن وضع هذا النظام في غرف الكمبيوتر والمختبرات والمكاتب وإشغالات مشابهة .

Pre-Action System. This system consists of automatic water sprinkler heads connected to a network of pipes filled with compressed or non-pressurized air and an automatic alarm system whose type is identified based to the nature of the connected works to the main control panel, in order to distribute the components of the automatic alarm system (heat, smoke or flame detectors) at the same protected area by the water sprinkler heads, and while the operation of the automatic warning system, it sends a signal to the valve to permit this valve in turn to allow water to pass through the pipe network, and then flow from any open head or sprinklers heads, as a result of being affected by the heat. (b) The pre-action system is used as a system of fire-extinguishing with issues of a sudden flow of water will occur as a result of exposure of the sprinkler heads to non-thermal factors, or in works that contain high-value assets, whereas this system can be installed in computer rooms, laboratories, libraries and similar utilities. (c) If the pipes of the pre-action system, contain a compressed air, the water will not flow as a result of the issued signal by the automatic fire alarm system, but rather than waiting until one of the sprinklers heads opens. (d) If the pipelines of the racing system do not include a compressed air, so water will flow directly as a result of the signal from the automatic fire alarm system.

3

4

Deluge System. (a) The system consists of open water sprinkler heads (without a bulb) and it is connected to a network of pipes which are supplied from a water source through a valve named the deluge valve, which is opened by the work of the alarm system allocated in the same protected area by the deluge system. (b) The total deluge system is used as an extinguishing system in works and areas that need large quantities of water to extinguish in a short time and in works in which the ignition speed of the materials available is high, such as tanks of liquefied gas and flammable liquids, aircraft hangers and electrical transformers. (c) The alarm system that operates the deluge valve, shall be either mechanical using water or mechanical using air or electricity. -1 The mechanical system by using water: it is deemed pipes with a diameter of (25) mm filled with water on which are installed closed sprinkler heads (with bulbs) and while sensation of head of sprinkler with heat, the head of bulb will be broken and water will flow from all heads. -2 The mechanical system by using air: it is 15 mm diameter tubes filled with compressed air on which are installed at sprinkler heads (with bulbs) and when the sprinkler head senses heat, the bulb breaks and sends a signal to the deluge valve to open and fill the pipe network with a complete deluge system, so that water flows from all heads.

DELUGE SYSTEM

نظام الغمر الكلي



نظام الغمر الكلي ، يتكون النظام من رؤوس مرشحات مائية مفتوحة (بدون بصيلة) متصلة بشبكة أنابيب تتزود من مصدر مياه من خلال صمام يسمى صمام الغمر يفتح عن طريق عمل نظام الانذار الموجود في نفس المساحة المحمية بنظام الغمر. يتم الاستعانة بنظام الغمر الكلي كنظام إطفاء في الدشغالات والمساحات التي تحتاج كميات كبيرة من الماء للإطفاء في وقت قصير وفي الدشغالات التي تكون سرعة اشتعال المواد المتوفرة فيها عالية مثل خزانات الغاز المسال والسوائل المشتعلة وهناجر الطائرات والمحولات الكهربائية. يكون نظام الانذار الذي يعمل على تشغيل صمام الغمر اما ميكانيكي باستخدام الماء أو ميكانيكي باستخدام الهواء أو باستخدام الكهرباء .

أنظمة الإطفاء بالغاز

GAS FIREFIGHTING
SYSTEMS (FM-200
NOVEC - CO2)

تستخدم هذه الأنظمة لإطفاء حرائق الأجهزة والسوائل والمواد المهتدة بالتلف، تعتمد نظرية الإطفاء على كسر مثلث الاشتعال بإزالة أحد جوانبه أو جميع جوانبه وبالتالي عمليات الإطفاء تحكمها ثلاث طرق :

These systems are used to extinguish fires devices, liquids and materials that are threatened by damage, by other meaning, the extinguishing theory depends on break the ignition triangle by removing one of its sides or all of its sides, and therefore extinguishing operations are governed by three methods:





خنق الحريق Suffocation The Fire

يتم بتغطيته بحاجز يمنع وصول أكسجين الهواء إليه وذلك بالوسائل التالية : - غلق منافذ وفتحات التهوية بمكان الحريق للتقليل من نسبة الأكسجين في الهواء إلى النسبة التي لا تسمح باستمرار الاشتعال. - تغطية المادة المشتعلة بالرغوي الكيماوية . - إحلال الأكسجين ببخار الماء أو ثاني أكسيد الكربون أو المساحيق الكيماوية الجافة أو أبخرة الهالوجينات .

by covering it with a barrier that prevents the accessibility of air oxygen to it, by the following means: - closing the outlets and ventilation openings in the fire place to reduce the rate of oxygen in the air to the rate that does not allow the continuation of ignition - cover the burning material with chemical foams - replace oxygen with water vapor, carbon dioxide, dry chemical powders, or halogen vapors.



تبريد الحريق Cooling The Fire

ويقصد به تخفيض درجة حرارة المادة المشتعلة، باستخدام المياه والتي يتم قذفها على الحريق . فعند استخدام المياه لأغراض التبريد ، ترتفع درجة حرارة المياه حتى تصل إلى نقطة الغليان ويتحول إلى بخار يعلو سطح الحريق ، وهذا مفيد في إطفاء الحرائق عن طريق خفض نسبة الأكسجين . it is meant to reduce the temperature of the burning material by using water that is thrown on the fire , and water while using for purposes of cooling, its temperature becomes higher till reach to the boiling point and transformation to a steam above the surface of fire, and this is useful at fire-extinguishing by decreasing the rate of Oxygen.



تجويع الحريق Fire Starvation

يتم تجويع الحريق بالحد من كمية المواد القابلة للاشتعال ، مثل غلق محابس الغازات القابلة للاشتعال . أو تقسيم المواد المحترقة إلى أجزاء صغيرة لتصبح مجموعة حرائق صغيرة يمكن السيطرة عليها مثل الطرق على الأخشاب المشتعلة لتفتيتها إلى أجزاء صغيرة أو مزج جزئيات الماء بسطح السوائل القابلة للاشتعال .

Fire starvation is done by limitation the amount of flammable materials . Shut off flammable gas valves. Dividing the burning materials into small parts to become a group of small fires in order to be controlled, such as hammering on burning wood to break it into small parts or mixing water particles with the surface of flammable liquids.



أنظمة الإنذار المبكر من الحريق

FIRE ALARM SYSTEMS



الغرض الرئيسي من هذه الأنظمة هو سرعة الاستجابة إلى الحريق ثم تحويل هذه الاستجابة المبكرة إلى إشارة سمعية ومرئية لتنبه فرد أو مجموعة الأفراد الموجودة في المبنى أو المكان أو مركز الإغاثة أو الإطفاء أن هناك حريق في مراحله المبكرة ويعتبر الإنسان أعظم كاشف حريق على وجه الأرض لما دباه الله من حواس السمع - اللمس - الشم - التذوق - الرؤية بالإضافة إلى العقل. وهي مجموعة الحواس التي لا يمكن أن تجتمع في أي كاشف إلا أن الإنسان في حركة دائمة وقد لا يتصادف وجوده في مكان الحريق أو يكون مريضاً أو نائماً أو في حالة عقلية لا تسمح له بكشف الحريق. وبطبيعة الحال لا تستطيع كواشف الحريق تمييز سبب الحريق أو تقييم مدى شدته وبالتالي قد تتسبب الإنذارات الكاذبة لهذه الكواشف إلى بعض المشاكل التي في الواقع لا تعبر عن خطأ من الكشف بل قد ترجع إلى اختيار أنواع من الكواشف غير المناسبة أو للتوزيع العشوائي لهما بدون دراسة هذا وقد اتفق على أن الإشارة السمعية لكاشف الحريق يجب أن تكون أعلى من مستوى الصوت السائد بالمنطقة بمقدار (51)ديسيبل علاوة على ضرورة أن تكون هذه الكواشف مصممة طبقاً للمعايير القياسية العالمية ومختبرة تحت إشراف معامل اختبار معروفة .

The main purpose of these systems, is the rapid respond to the fire and then transmit this early response into an audio and visual signal to alert an individual or group of individuals in the building, place, relief or fire center regarding the existence of a fire in its early stages. Man being is considered the greatest fire detector on earth for what God has empowered him with the senses of hearing, touch, smell, taste, vision, in addition to the mind. It is the set of senses that cannot be combined in any detector except that the person is in constant movement and may not coincide with his attendance in the place of fire, or be sick or asleep or in a mental state that does not permits him to detect the fire. Of course, fire detectors cannot distinguish the cause of the fire or evaluates its severity, and so that the improper alarms for these detectors may cause some problems that in fact do not reveal an error in the detection, but may be due to the selection of unsuitable types of detectors or the random distribution of them without studying this. Thus it was agreed that the audio signal of the fire detector should be higher than the prevailing sound level in the area by a rate of (15) dB, in addition to the need for these detectors to be designed in accordance with the international standards and tested under the supervision of famous testing laboratories.





كاميرات المراقبة

SURVEILLANCE

CAMERAS



يعد مجال تقنيات وأنظمة الحماية والمراقبة عن طريق الكاميرات من أكثر المجالات المنتشرة حالياً نظراً لدورها الهام فى مراقبة وحماية المنشآت سواء العامة أو حتى المنشآت الخاصة ، كما أن الشركات التى تعمل فى هذا المجال تستخدم أفضل ما توصلت إليه التكنولوجيا الحديثة فى مجال المراقبة والحماية ، على الرغم من تعدد أنواع تلك الكاميرات وإستخداماتها لكن جميعها تتفق فى وظيفتها الأساسية وهى توفير عامل الحماية والمراقبة للمنشأة والعاملين بها ، لذلك فإن أنظمة كاميرات المراقبة تعد من أهم الدعائم التى تقوم عليها أى منشأة حديثة.

The technique and the protection and surveillance systems across from cameras, deemed one of the most spread fields currently, due to their important role at monitoring and protection of the facilities even the public facilities or even the private facilities, as well as the companies are working at this field and using the best and latest technologies at field of surveillance and protection, despite there are many types of cameras and many usages, but all of them have main objective, to ensure a factor of protection and surveillance of facility and its staff, so, the surveillance cameras system, is one of the most important factors that any recent facility depends on.

شبكات التغذية الأرضية (البولي ايثلين)

HDBE POLYETHYLENE WORKS

Supplying, installing and testing High Density Polyethylene (HDPE) pipes for all sites by connecting the pipes with electrofusion pieces. These pipes are distinguished and superior to other metals in their hardness, non-susceptibility to rust and corrosion, and even bear the presence of salts and acids, and therefore their life span is very long.

توريد وتركيب واختبار مواسير البولي إيثيلين عالي الكثافة (HDPE) لجميع المواقع عن طريق ربط المواسير بقطع الإلكتروفيوجن، وهذه المواسير تتميز وتتفوق على باقي المعادن بصلابتها وعدم قابليتها للصدأ ولا للتآكل بل وتحمل وجود أملاح وأحماض ولذلك فعملها الافتراضي طويل جدا.

صيانة & تعبئة طفايات الحريق

MAINTENANCE & FILLING OF FIRE EXTINGUISHERS

The fire pump starts when the pressure in the fire sprinkler system decreases below the limited threshold. The sprinkler system pressure decreases significantly when one or more fire sprinklers are exposed to heat above their limited temperature,

نقوم بصيانة انظمة السلامة و طفايات الحريق كل ستة اشهر وفقا للوائح و قوانين الدفاع المدني , حيث نقوم بارسال فني مختص الي موقع العميل لتجميع الطفايات و نقلها الي ورش الصيانة و فحصها و وزنها بالأجهزة المختصة و اعادة تعبئتها , ووضع استيكر الفحص عليها و اعادة ارجاعها للعميل

عقود الصيانة السنوية

ANNUAL MAINTENANCE CONTRACTS

The fire pump starts when the pressure in the fire sprinkler system decreases below the limited threshold. The sprinkler system pressure decreases significantly when one or more fire sprinklers are exposed to heat above their limited temperature,

عقود الصيانة السنوية لأنظمة السلامة هي من متطلبات الدفاع المدني لإصدار رخصة الدفاع المدني السنوية و إجراءات الصيانة ، نحن نفخر بأنفسنا لتقديم صيانة عالية الجودة وتحديد أي مشاكل أو مجال لتحسين وضع السلامة من الحرائق. يمكن للمهندسين مساعدتك في تطوير نظام السلامة .

شهادة تركيب ادوات سلامة/ تقرير فني/ بلدي

SAFETY EQUIPMENT INSTALLATION CERTIFICATE

Issuance of a safety equipment installation certificate or my safety report, as well as the technical report for my site and safety portal .

استخراج شهادة تركيب ادوات السلامة او تقرير سلامة بلدي و ايضا التقرير الفني لموقع بلدي و بوابة سلامة .

الاستشارات والدراسات الفنية

CONSULTING AND TECHNICAL STUDIES

Designing and adopting safety systems plans: as they became binding on all new commercial projects (factories, commercial buildings, warehouses, commercial markets, residential complex

تقديم استشارات سلامة وعمل التقارير الفنية لجميع المنشآت فيما يخص أنظمة السلامة والوقاية من الحريق وعمل التقارير عن الانظمة الموجودة بالمواقع وصلاديتها ومطابقتها للمخططات المعتمدة.

تصميم واعتماد مخططات السلامة

DESIGN AND APPROVAL OF SAFETY PLANS

Designing and adopting safety systems plans: as they became binding on all new commercial projects (factories, commercial buildings, warehouses, commercial markets, residential complexes ... etc). Designing safety systems (early warning systems of fire, fire fighting systems of all kinds). – Foaming water, gas, powder ... etc -, emergency exit, fire smoke extraction systems, emergency call systems and acoustics ... etc) depending on the size of the project and in accordance with the application of the Saudi Fire Code SBC .

تصميم واعتماد مخططات أنظمة السلامة: حيث أصبحت ملزمة لجميع المشاريع التجارية الجديدة (مصانع ، مباني تجارية ، مستودعات ، أسواق تجارية ، مجمعات سكنية ... إلخ). تصميم أنظمة الأمان (أنظمة الإنذار المبكر من الحريق ، أنظمة مكافحة الحريق بكافة أنواعها). - رغوة الماء والغاز والمسحوق ... إلخ - مخرج الطوارئ وأنظمة التطبيق كود مكافحة شفق دخان الحريق وأنظمة مكالمات الطوارئ والصوتيات ... إلخ) حسب حجم المشروع ووفقًا لتطبيق كود مكافحة الحرائق السعودي CBS .

منتجاتنا

OUR PRODUCTS

COOPER

HITACHI



أبلكو
APLACO

VAL'MATIC



ebitt
FLUID TECHNOLOGIES

Mueller Co.



UNITED
United Brass Works, Inc.

KSP

VIKING

victaulic



GIACOMINI
WATER EMOTION

FirePro
Fire Extinguishing Aerial Systems

JTPR

NAFFCO
PASSION TO PROTECT

Honeywell



ANSUL



Reliable
TECHNOLOGY - QUALITY - SERVICE

GRUNDFOS

EAT•N

tyco



POTTER
The Symbol of Protection



Zeta
BEST ESSENTIALS

NKK



SSP
الأنابيب
السعودية



OUR CLIENTS عملائنا

stc

LARSEN & TOUBRO



وزارة الثقافة
Ministry of Culture



بلدية محافظة المدينة



بريرا
HOTELS & RESORTS
BY BOUJOUR



الجمهورية العربية السورية
بمحافظة السويداء



وزارة البيئة والمياه والزراعة
Ministry of Environment Water & Agriculture
Kingdom of Saudi Arabia - المملكة العربية السعودية



نفت
NAFT



S.S.E.M.



بلدية البكيرية
Al Bukayriyah Municipality





مؤسسة سهم وقاية لاجهزة السلامة



السجل التجاري: 1132116808

رمزك التجاري QR Code

من خلاله يمكنك التحقق المباشر من المعلومات:

- السجل التجاري
- رخصة البلدية
- شهادة السعودة
- برنامج نطاقات
- شهادة الزكاة
- الغرفة التجارية



رخصة مزاولة نشاط

رقم الرخصة: ٢٤٠٢١١٠٤٨١٥

مؤسسة سهم وقاية لأجهزة السلامة			الإسم التجاري
٧٠٣٧٣٣١١٦٧	الرقم الموحد للمنشآت (٧)	١١٣٢١١٦٨٠٨	رقم السجل التجاري
الرس	منطقة مزاولة النشاط	١٤٤٨-٠٧-٠٤	تاريخ الإصدار
تركيب وصيانة أجهزة ومعدات الإطفاء			النشاط المرخص
			الأجهزة والمعدات

تشهد الهيئة العليا للأمن الصناعي بأن المنشأة الموضحة أعلاه قد أستوفت كافة الإجراءات والإشترطات النظامية لمزاولة النشاط الموضح أعلاه وقد أصدرت لها هذه الرخصة كمنشأة مصرح لها لمزاولة النشاط المذكور.

High Commission For Industrial Security



* للتحقق من صلاحية الرخصة الرجاء الدخول على منصة الهيئة العليا للأمن الصناعي <https://hcis.gov.sa>
* يتطلب وجود النشاط في السجل التجاري المذكور أعلاه، على أن يكون السجل التجاري ساري المفعول





swffeco.com

 0552153136 - 0534210027 - 0538697429  Info@Swffeco.com

المملكة العربية السعودية - القصيم 